



FAKTEN UND TÄTIGKEITSBEREICH



Von der Gründung unseres Familien-Unternehmens im Jahr 1990 bis heute haben wir uns in Zürich und im Limmattal von einer Zimmerei zum gesamtheitlichen Partner im Holzbaubereich entwickelt

Als Familien-Unternehmen stehen wir für Kontinuität und Qualität. Wir unterstützen unsere privaten und institutionellen Kunden von der Planung bis zur Realisierung ihrer Holzbau-Wünsche und übernehmen den Lead im undurchsichtigen Baudschungel. Unsere Kunden können sich zu 100% auf uns verlassen und sich auf ihre Kernaufgaben fokussieren.



FAKTEN

- Gründung: 1990 | Aktiengesellschaft
- Standort: Dietikon
- Mitarbeiter: 25 (3 Lehrlinge)



TÄTIGKEITSBEREICH

- Dachausbauten (Dachflächenfenster, Energetische Sanierungen, Lukarnen, etc.)
- Dachaufstockungen (Flach- und Steildach)
- Holzelementbau
- Fassadenbau
- Treppenbau
- Innenausbau (Trockenbau-Bodenheizsysteme, Holzverkleidungen wie Täfer etc.)
- Holzbodenroste
- GU – Holzbau (Planung | Ausführung für sämtliche Arbeitsgattungen)
- Gebäudeaufnahmen

TEAM



Wir freuen uns auf ihre Kontaktaufnahme
044 400 45 05 | info@buehlmannag.com



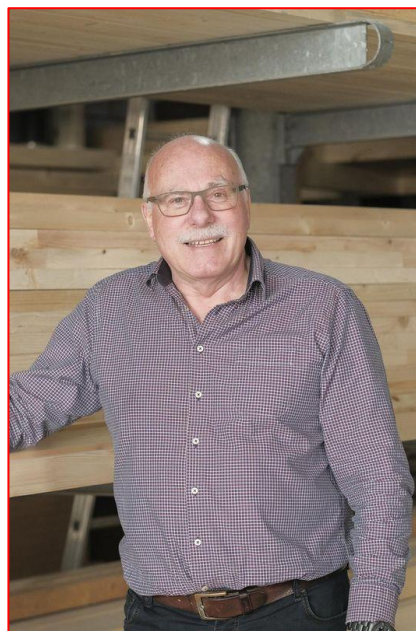
MICHAEL BÜHLMANN

Architekt ZFH | Geschäftsführer
Mitglied des Verwaltungsrats



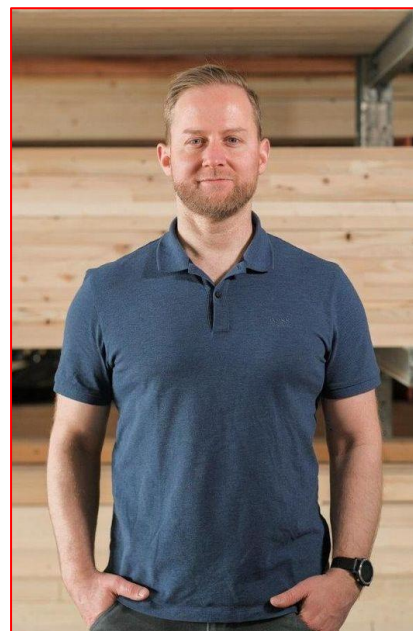
URS BODENMANN

Leiter Holzbau
eidg. dipl. Holzbaumeister



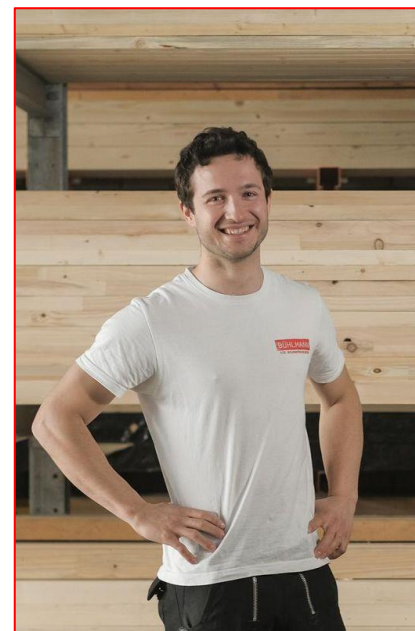
MARTIN BÜHLMANN

eidg. dipl. Zimmermeister



THOMAS KRETZSCHMAR

Projektleiter
Holzbau-Polier mit eidg. FA



MANUEL WACKER

Projektleiter
Holzbau-Polier mit eidg. FA

Dienstleistungen

Zimmermannsarbeiten



Elementbau



Fassaden



Planung | Realisierung | GU



Innenausbau



Gebäudeaufnahmen



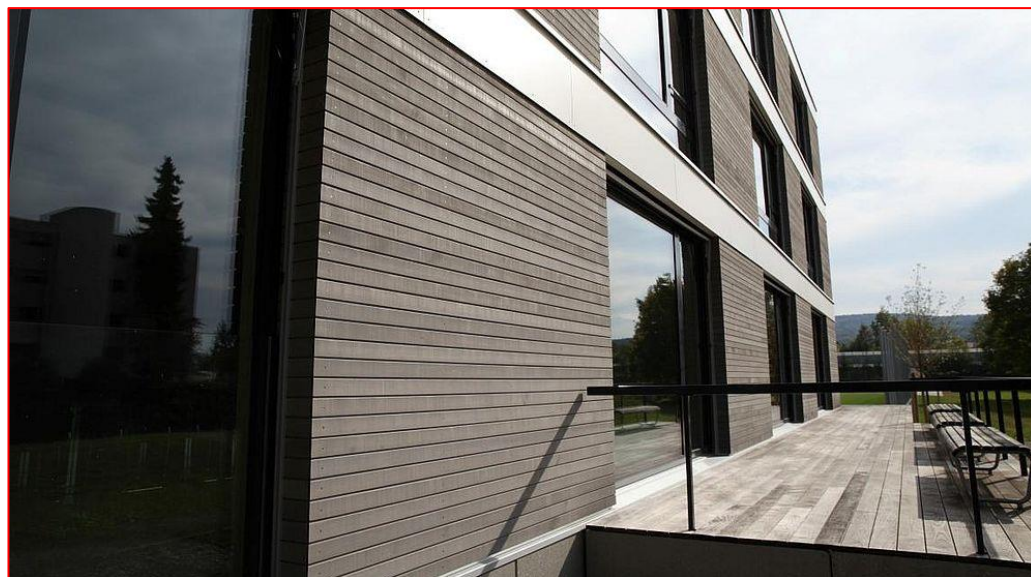
ZIMMERMANN SARBEITEN



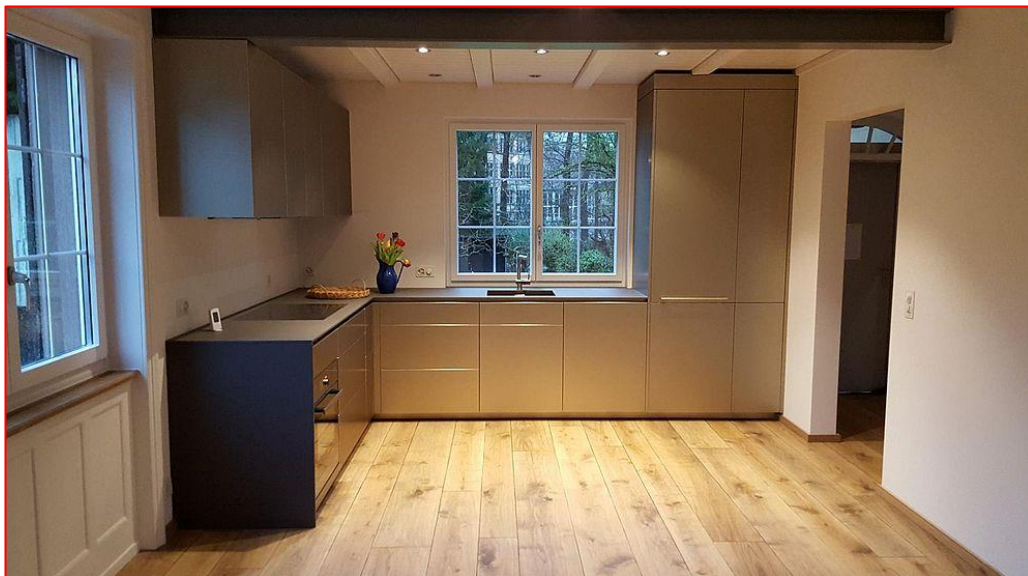
ELEMENTBAU



FASSADEN



INNENAUSBAU



PLANUNG | REALISIERUNG | GU

